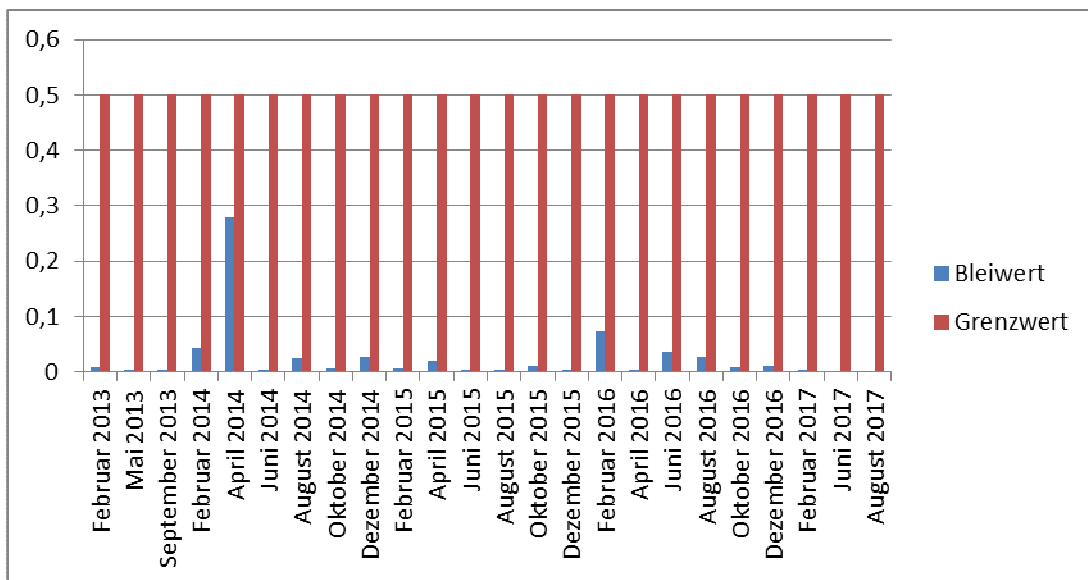


## Auszug aus der Wasseranalyse des Regenrückhaltebecken vom Buchenberg 12

Das gesamte Oberflächenwasser des Stadthafen Lünen wird in Regenrückhaltebecken komplett erfasst und gesammelt. Die chemischen Wasseranalysen werden regelmäßig überprüft und liegen seit 2007 bis Stand heute vor. In der Vergangenheit gab es zu keinem Zeitpunkt Auffälligkeiten bei Schwermetallen.

Bezüglich der in den letzten Wochen in der Öffentlichkeit diskutierten erhöhten Bleiwerte, die vom Stadthafen Lünen ausgehend sein sollen, legen wir die letzten Wasseranalysen zur Veröffentlichung vor.



Juni + August 2017:  $<0,001$